

PRÉSENTATION DE L' ACCÈS AUX SERVICES DE LA DIRECTION DES PROGRAMMES JEUNESSE

Présenté par : Sophie Desjardins,
Coordonnatrice des programmes jeunesse – petite
enfance et proximité
Direction des programmes jeunesse
Centre intégré de santé et de services sociaux de
l'Outaouais

*Centre intégré
de santé
et de services sociaux
de l'Outaouais*

Québec 

Objectifs de la rencontre

- **Présenter les modalités d'accès aux services jeunesse**
 - Trajectoire d'accès et rôle du guichet

- **Présenter la clientèle desservie par la Direction des programmes jeunesse**
 - Besoins de clientèle et services offerts

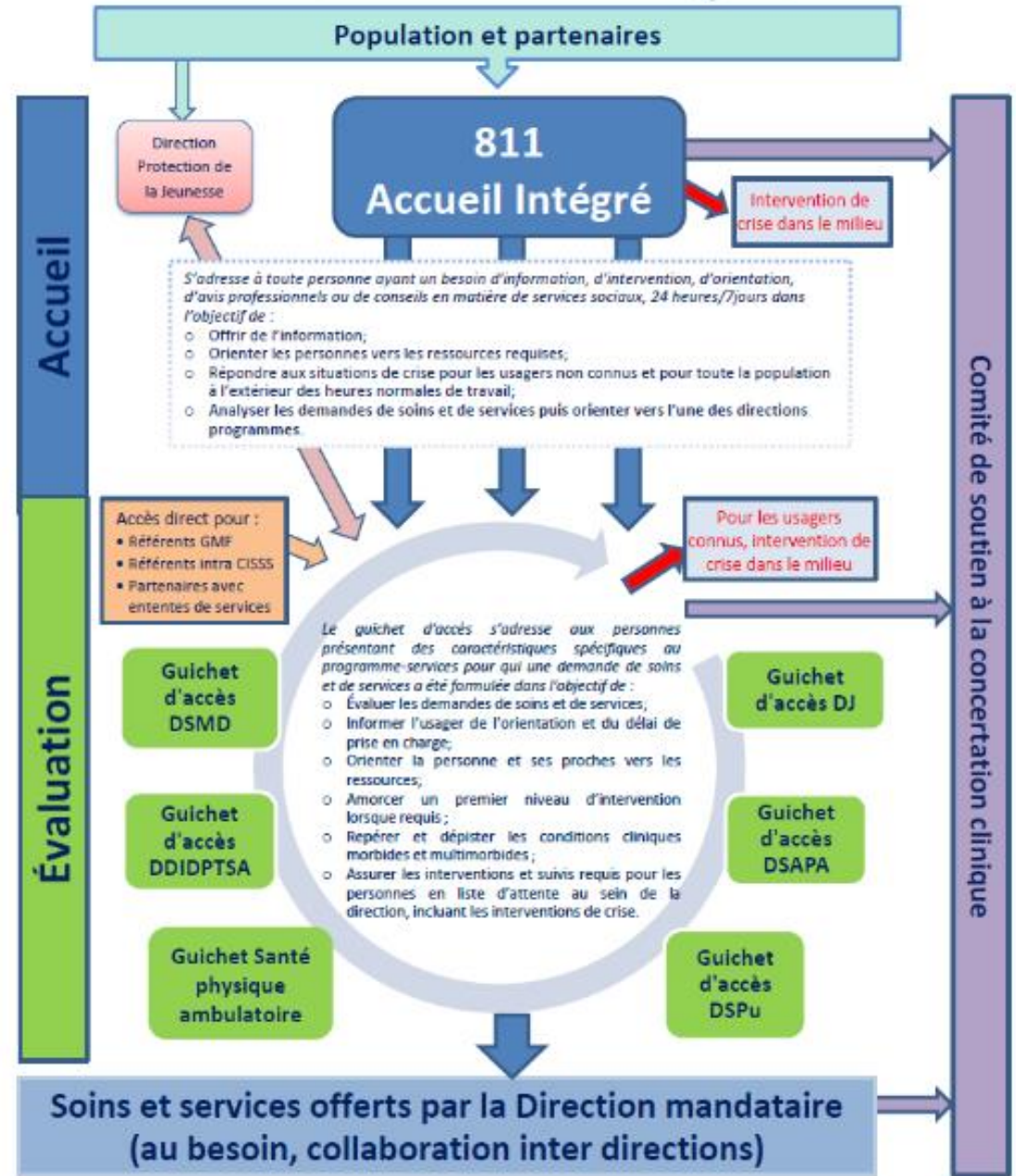




LES MODALITÉS D'ACCÈS AUX SERVICES JEUNESSE

Des soins et des services faciles d'accès,
connus, offerts en temps opportun et
dans le milieu le plus approprié

Trajectoire de l'Accueil Intégré



Accès aux services pour les femmes enceintes

- Avis de grossesse en ligne

Ma grossesse

Un accès rapide, gratuit et confidentiel aux services offerts aux femmes enceintes.

Pour vous inscrire:
Quebec.ca/magrossesse

Pour assistance: 819-208-3274

Pour être bien entourée à l'arrivée de bébé

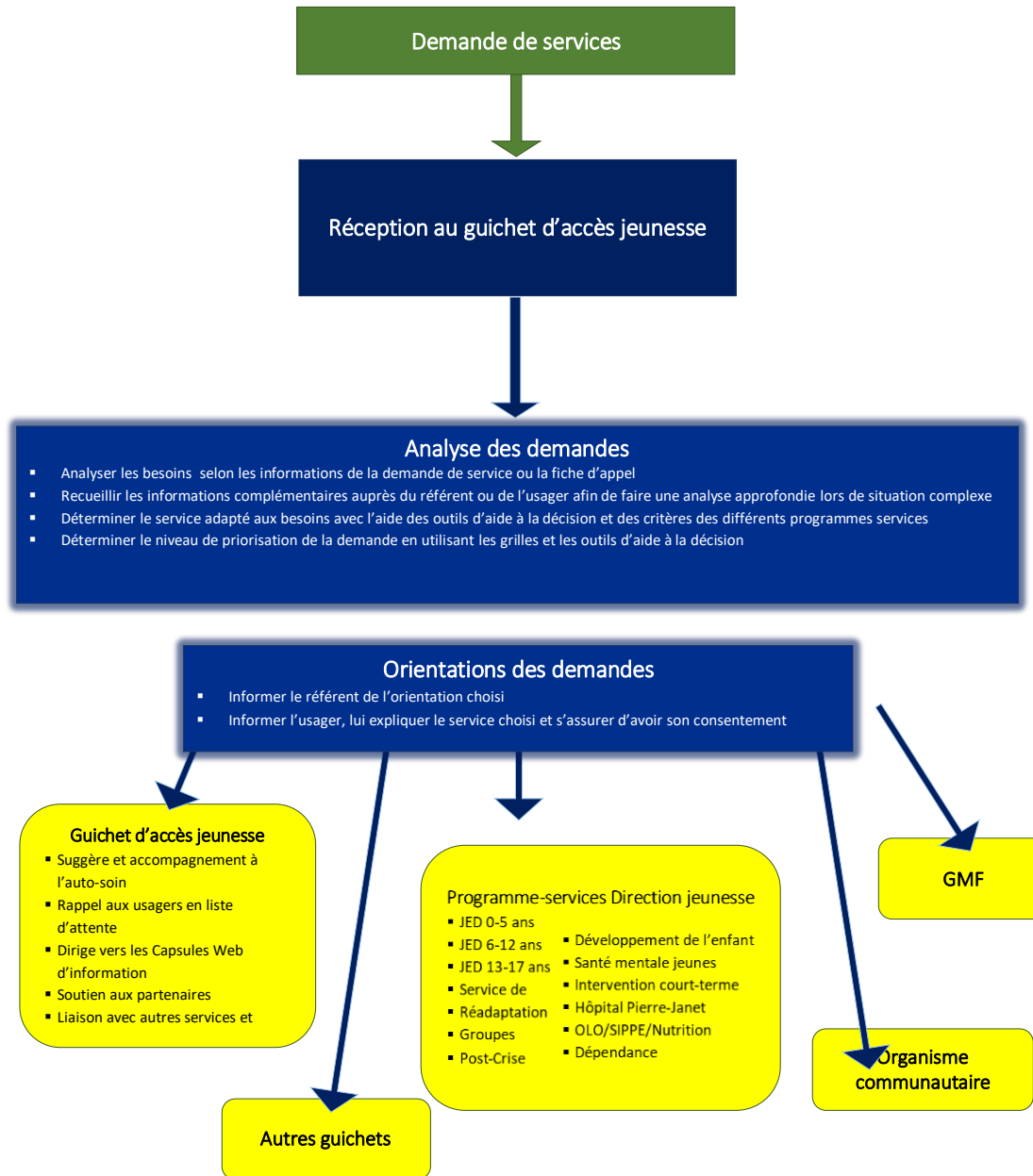
Votre gouvernement Québec

Centre intégré de santé et de services sociaux de l'Outaouais Québec

2013-2014

The advertisement features a central green oval with text, surrounded by icons of a pregnant woman, a doctor, a computer monitor, a family, a baby in a crib, and hands holding a heart. The background is white with scattered blue and green hearts.

TRAJECTOIRE D'ACCÈS AUX SERVICES JEUNESSES



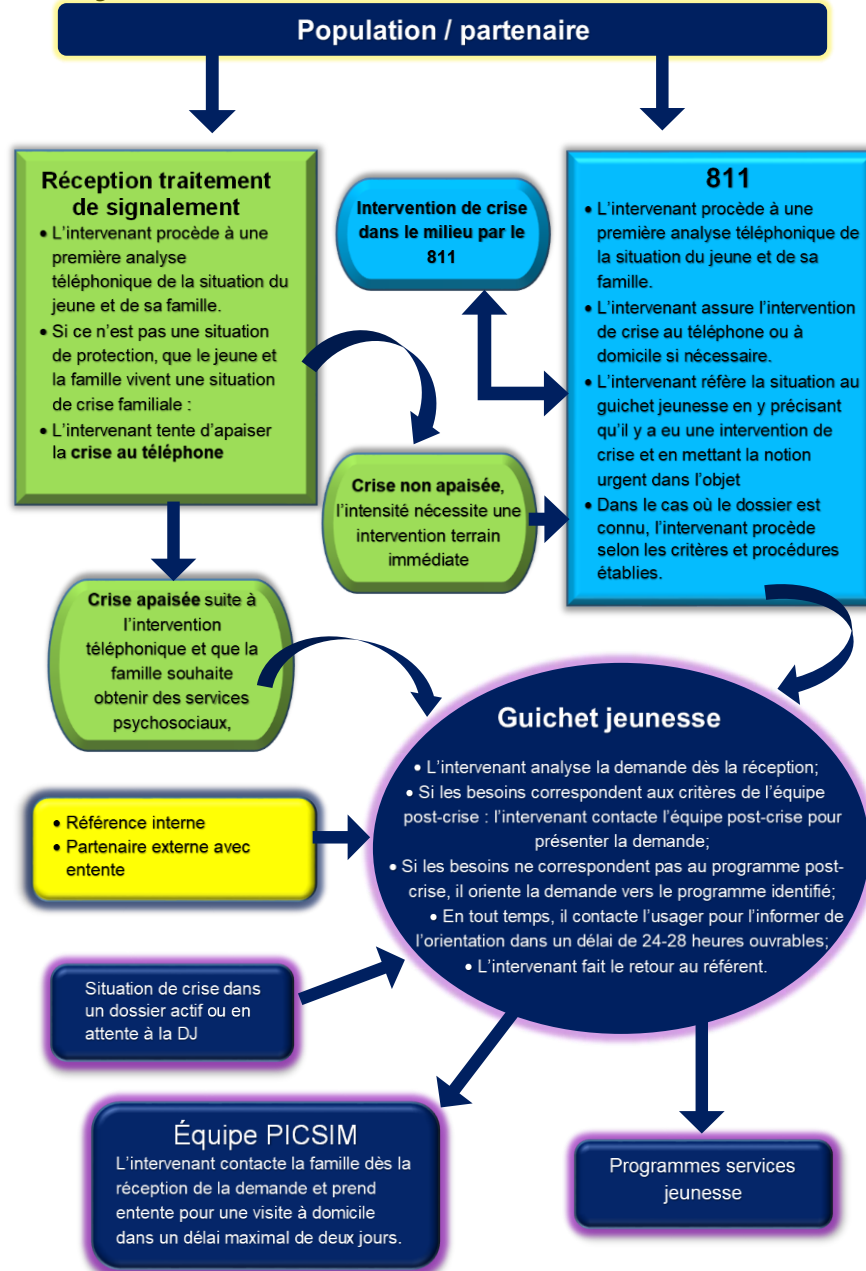
Autres rôles du guichet d'accès jeunesse

- Répond aux questions des usagers et des référents
- Effectue des interventions d'appoint ou de crise dans le cadre du traitement des demandes
- Remet ou propose des outils aux jeunes et parents en attente
- Évalue le risque suicidaire et assure les suites
- Coordonne l'offre de service des groupes

TRAJECTOIRE EN LIEN AVEC UNE CRISE FAMILIALE

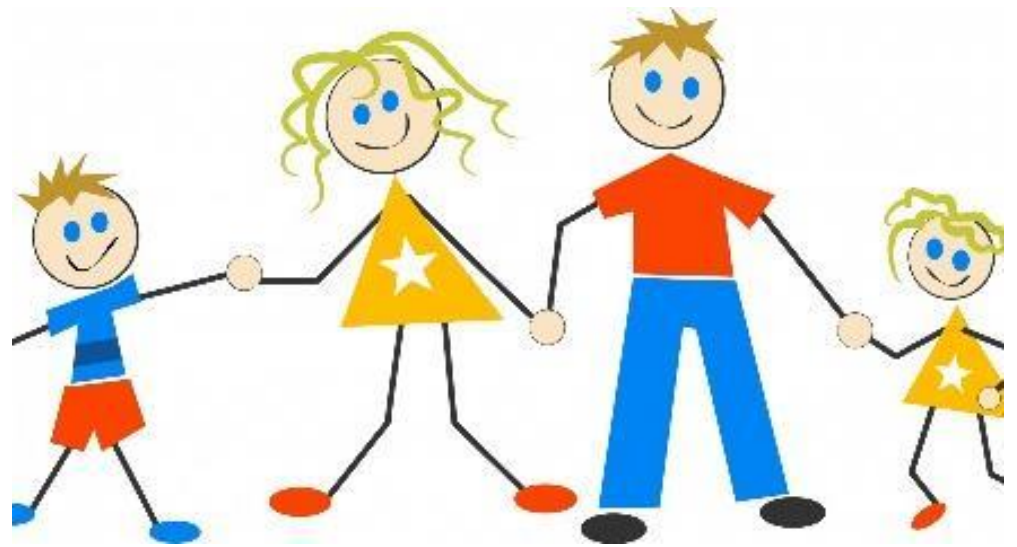


Trajectoire de services crise familiale



Le guichet jeunesse est responsable de l'analyse et de l'orientation de la demande, le référent peut annoncer qu'un retour rapide sera fait mais ne se prononce pas sur le service ou le délai de prise en charge.

LA CLIENTÈLE DESSERVIE



Périnatalité (grossesse et 0-5 ans) Femmes, parents et enfants

Besoins ou problématiques

- Connaissances sur la grossesse
- Préparation à l'accouchement
 - Alimentation/Nutrition
- Facteurs de risques (isolement social, difficultés financières, sous-scolarisation)

Objectifs

- Prévention-promotions
- Améliorer l'alimentation, la santé et le bien-être des femmes enceintes
- Contribuer à la santé des bébés à naître
- Favoriser le développement optimal des enfants
- Intégration à la communauté, au marché du travail, aux études

Programmes associés

Services pré et postnataux : SIPE et Olo

[Référence via l'avis de grossesse](#)

Jeunes en difficultés (0-17 ans) et leurs familles

Besoins ou problématiques

- Difficultés personnelles, relationnelles et/ou familiales
 - Problème de comportement
- Problème d'adaptation ou d'estime de soi
- Indice de négligence, d'abus ou de violence

Objectifs

- Développer les habiletés parentales en fonction des besoins des enfants
- Développer chez les jeunes des comportements adéquats sur les plans personnel et social
 - Soutenir les jeunes et leurs familles aux démarches et accompagner vers les ressources

Programmes associés

- Jeunes en difficultés
- Programme de négligence PAPFC
- Programme de réadaptation brève et intensive

Référence via le 811

Santé mentale (0-17 ans)

Besoins ou problématiques

- Problème de santé mentale
 - Anxiété
 - Dépression
 - Automutilation
 - Risque suicidaire
- Traits de personnalité

Objectifs

- Évaluer et traiter les problèmes de santé
- Offrir du soutien au jeune et à sa famille

Programmes associés

- Programme santé mentale jeunesse
 - Intervention brève et intensive en santé mentale
- Services spécialisés à l'Hôpital Pierre-Janet

[Référence via le 811](#)

Dépendance (12-17 ans)

Besoins ou problématiques

- Difficultés/troubles d'utilisation de substances
 - Difficultés/troubles d'utilisation d'internet et des écrans
- Membre significatif de l'entourage présentant un trouble d'utilisation de substances et/ou d'internet et des écrans

Objectifs

- Évaluer et traiter les problèmes de dépendance chez les jeunes et offrir du soutien à leur familles
- Développer des stratégies d'adaptation
- Améliorer les aptitudes dans les relations sociales et familiales
- Prévenir les rechutes et les surdoses

Programmes associés

- Services de réadaptation spécialisée externe
 - Service externe intensif
 - Service de réadaptation intensive avec hébergement

[Référence via le 811](#)

Agir tôt (5 ans et moins)

Besoins ou problématiques

- Inquiétudes sur le développement des enfants de 5 ans et moins
 - Atypie du développement
 - Présence de rigidité
 - Hypothèse TSA
 - Socialisation difficile
- Difficultés au niveau de l'alimentation

Objectifs

- Favoriser le développement optimal des enfants
- Outiller les parents par l'enseignement de diverses stratégies
- Évaluer et traiter les problématiques liées au retard du développement

[Référence via le 811](#)

Pour en savoir plus sur nos services

Site web du CISSS: <https://ciyss-outaouais.gouv.qc.ca/>

Centre intégré de santé et de services sociaux de l'Outaouais Québec

Accueil | Plan du site | Portail Québec | Mon CISSS | Intranet | Nous joindre | English

OBTENIR UN SERVICE | SANTÉ PUBLIQUE SANTÉ MIEUX-ÊTRE | LA VOIX DE L'USAGER | RECRUTEMENT | ENSEIGNEMENT STAGES ET RECHERCHE

Que cherchez-vous ?

Accueil > Obtenir un service

OBTENIR UN SERVICE

Des soins et services pour tous au plus près de vous...

Vous trouverez sous cet onglet les soins et services dispensés par le CISSS de l'Outaouais répartis selon vos besoins mais aussi en fonction du groupe de population auquel vous appartenez.

Les services peuvent être classés selon qu'ils sont accessibles dans la communauté ou en hôpital. Ensuite, vous retrouverez les services spécifiques aux enfants, jeunes et familles, aux personnes en perte d'autonomie ou qui vivent avec un handicap, ainsi qu'aux personnes aux prises avec un problème de santé mentale ou de dépendance. Enfin, une section est également consacrée aux soins de fin de vie.

Le CISSS de l'Outaouais entend organiser ses services pour répondre au mieux à vos besoins au plus près de vous.

Télé Santé

Au sein du CISSS de l'Outaouais, plusieurs types de soins et services s'offrent déjà à distance ou encore de façon virtuelle. Certaines équipes de

EXPRIMEZ VOTRE VOIX D'USAGER!

Des commentaires sur nos services?
Rendez-vous sur notre page d'appréciation des soins et services

Dons d'organes

Visiter la page sur le don d'organes et de tissus

À VOIR AUSSI

Centre intégré de santé et de services sociaux de l'Outaouais Québec 16

MERCI